

Mietflächen in Produktions- und Lagerhallen mit Verwaltungsgebäude

Adresse

Von-Achenbach-Str. 21-23
59229 Ahlen

Typ

Vermietung/Verpachtung

Flächencharakteristik und Bebauung

Gesamtfläche: 12675 m²
Grundstücksfl.: 15878 m²
Bürofläche: 1854 m²
Lagerfläche: 10201 m²
Etage: 4
Baujahr: 1958
Objektart: Altbau
Zustand: gepflegt
Kran: ja
Courtage: nein
Bezugsfrei: ab sofort

Objektbeschreibung/ Ausstattung

Mietflächen in gepflegte Immobilie bestehend aus Produktions- bzw. Lagerhalle und hochwertigem Bürotrakt in erstklassiger Lage in Ahlen. Flächen von ca.500 m² bis ca. 10.000 m² individuell planbar verfügbar. Die aufstehenden Gebäude wurden in mehreren Bauabschnitten im Zeitraum zwischen 1985 und 2000 errichtet. Hierbei handelt es sich um einen zusammenhängenden Komplex mehrerer Hallentrakte, eine Regallagerhalle mit Verladezone sowie ein repräsentatives Verwaltungs- und Bürogebäude. Sozialflächen sind im Funktionsbau sowie dem Untergeschoss des Bürogebäudes integriert. Die Hallen verfügen jeweils über separate Andienungszonen und sind in zweckmäßiger funktioneller Bauweise errichtet. Entlang der Von-Achenbach-Straße sind zudem ausreichend eigene Stellplätze vorhanden.

Folgende Flächen stehen zur Verfügung:

Büroflächen von funktional bis repräsentativ klimatisiert mit elektrischer Beschattungsanlage zwischen 7,50 ? und 9,80 ?

Hallenflächen je nach Ausstattung und Nutzungsalternative hervorragende innerbetriebliche Infrastruktur durch sinnvolle

Verkehrsführung in den Hallen möglich zwischen 3,30 ? und 5,40 ?

modernes Hochregallager 5.750 Palettenstellplätze Individuell nutzbar für raumsparende Lagermöglichkeiten Pro Palette bis zu 1,3 Tonnen belastbar Preis auf Anfrage

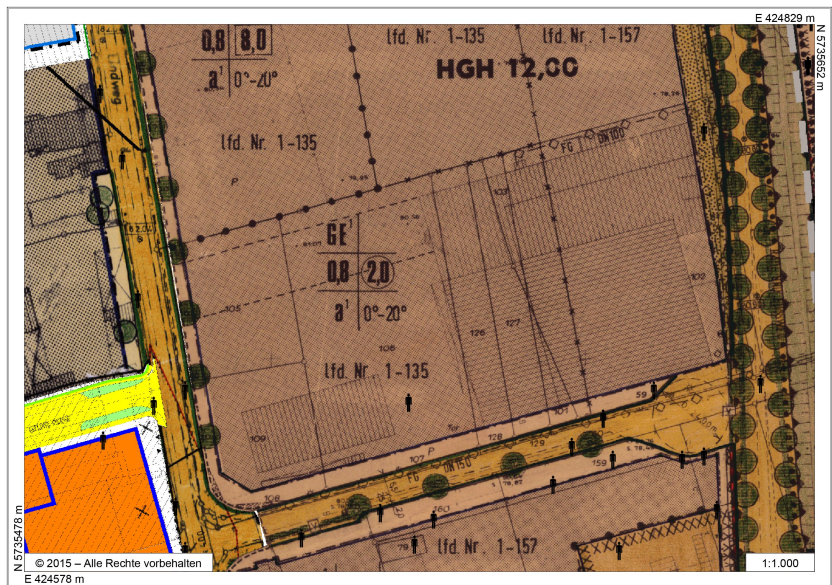
Lagebeschreibung

Die Liegenschaft befindet sich im etablierten und nördlich des Stadtzentrums gelegenen Gewerbe- und Industriegebiet Beckumer Straße. Bei den angrenzenden Grundstücken handelt es sich primär um gewerblich und industriell genutzte Liegenschaften.

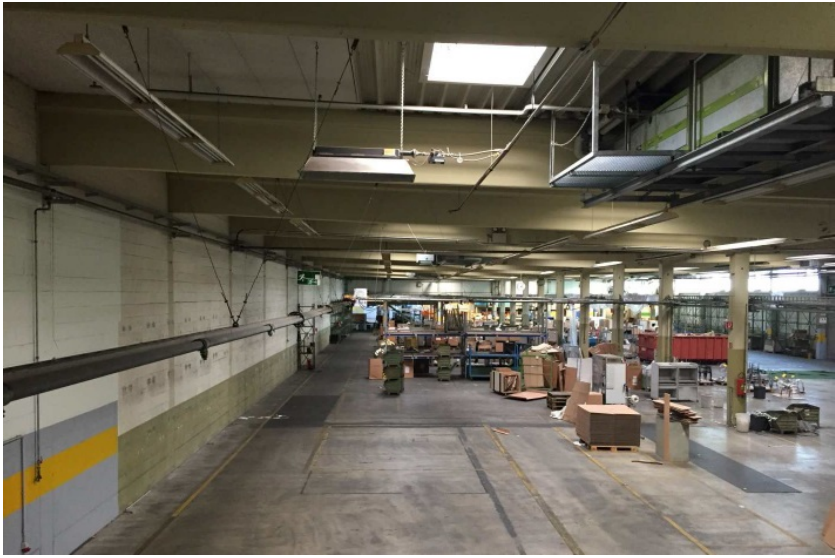
Die Autobahn A2 und deren Anschlussstelle Beckum ist innerhalb von ca. 12 Fahrminuten erreichbar.

Eine Bushaltestelle befindet sich ca. 250 m vom Objekt entfernt. Der Bahnhof Ahlen ist mit dem Bus oder fußläufig in 10 Minuten erreichbar.

Bilder









Ansprechpartner

WFG Wirtschaftsförderungsgesellschaft Ahlen mbH
Beckumer Straße 34
59229 Ahlen

Tel.: 02382 964-300
wirtschaftsfoerderung@stadt.ahlen.de

Wir übernehmen keine Haftung/Gewährleistung für die Richtigkeit und Vollständigkeit der oben aufgeführten Angaben.