

Zahnarztpraxis Oststraße Ahlen

Adresse

Oststraße 17
59227 Ahlen

Typ

Vermietung/Verpachtung

Flächencharakteristik und Bebauung

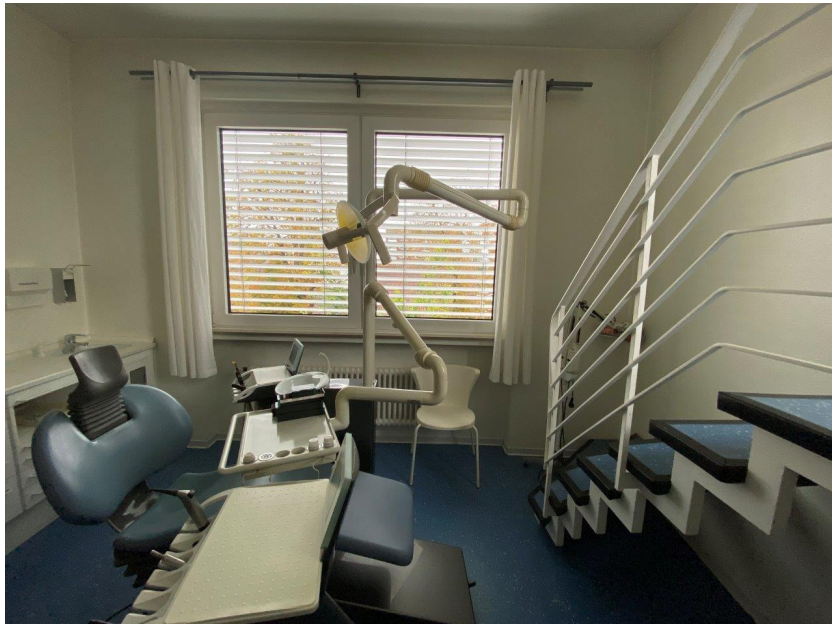
Zimmeranzahl: 13
Wohnfläche: 160 m²
Gesamtfläche: 160 m²
Etage: 2
Rolltore: ja
Kaltmiete: 900,00 EUR
Nebenkosten: 500,00 EUR

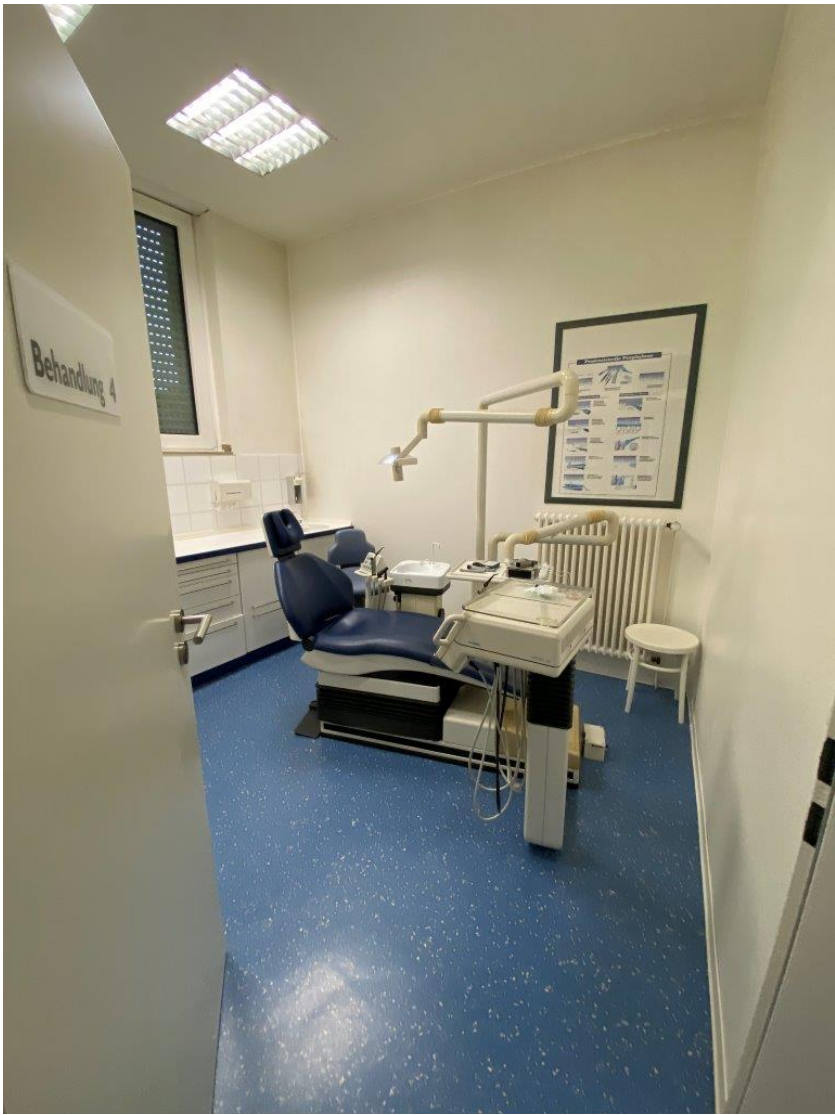
Objektbeschreibung/ Ausstattung

Die Praxisfläche beträgt 160 m² und befindet sich im 2. Stock. Sie ist zusätzlich zum Treppenhaus auch über einen Aufzug zu erreichen. Die Räume sind momentan aufgeteilt in einen Personalraum/Küche, Wartezimmer, Mitarbeiter WC, Rezeptionsbereich, Patienten WC, Röntgenraum, Dunkelkammer, Labor, 4 Behandlungsräume und Abstellraum. Aus einem Raum besteht Zugang zur Dachterrasse. Die Wände sind jedoch alles Rigips Wände, die auch versetzt werden könnten.

Lagebeschreibung

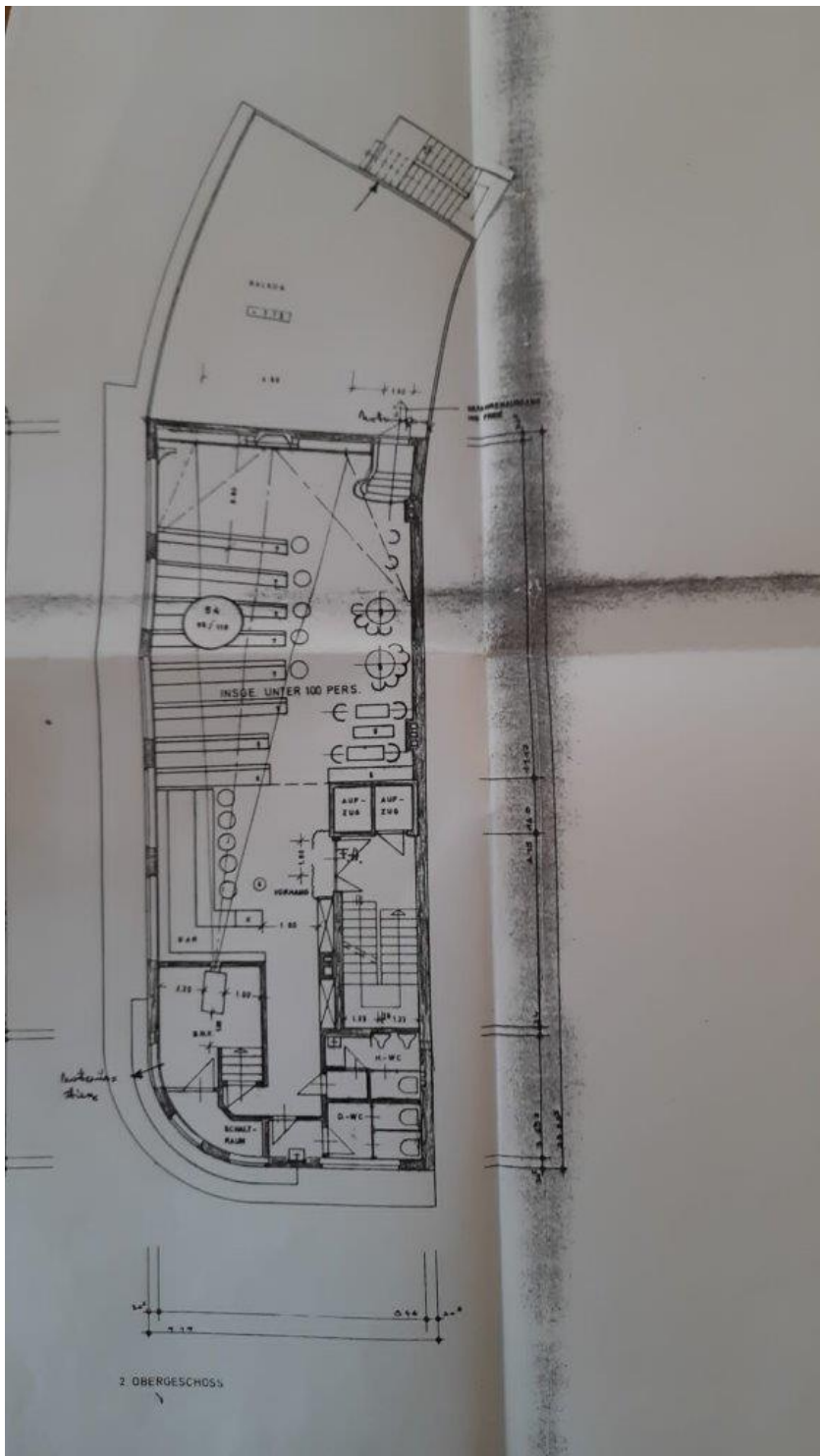
Bilder













Wir übernehmen keine Haftung/Gewährleistung für die Richtigkeit und Vollständigkeit der oben aufgeführten Angaben.